

# FAC

facade academy club

SAYI ISSUE • 03

2017

Yaşam alanlarına  
açılan detaylar...

## CAM

Eurasia GLASS

## KAPI

Eurasia DOOR

## PENCERE

Eurasia WINDOW

FUARLARI İLE BİRLİKTE

8. Cam Ürünleri ve Uygulamaları, Üretim -  
İşleme Teknolojileri ve Makineleri,  
Tamamlayıcı Ürün ve Kimyasalları Fuarı  
[www.avrasyacamfuari.com](http://www.avrasyacamfuari.com)

GPB  
25  
YEARS

GLASS PERFORMANCE DAYS

7-10 MART 2018 İSTANBUL

Cam Endüstrisi Konferansı

GLASS PERFORMANCE DAYS Bir Kez Daha  
AVRASYA CAM FUARI'nda Cam, Yapı ve Mimarlık  
Dünyasını Bir Araya Getiriyor. Detaylı Bilgi Ve Katılım İçin:  
[www.avrasyacamfuari.com](http://www.avrasyacamfuari.com)

7 - 10 Mart

Çarşamba - Cumartesi

**TÜYAP** İSTANBUL

TÜYAP FUAR VE KONGRE MERKEZİ

Büyükkçekmece, İstanbul / Türkiye

**Reed | TÜYAP**  
Reed Tüyap Fuarçılık A.Ş.

İstanbul / TÜRKİYE

# BOĞAZIÇI ÜNİVERSİTESİ

## KANDİLLİ BİLİM VE TEKNOLOJİ KOMPLEKSİ

### PROJE

**İşveren - Owner :** Boğaziçi Üniversitesi

**Mimari Tasarım - Architectural Design :**

HAS Mimarlık

**Strüktür Mühendisliği / Structural Design**

: Dekar Mühendislik

**Mekanik TesiSATı / Mechanical Design :**

Çağ Yapı Mühendislik

**Elektrik TesiSATı / Electrical Design :**

Çağ Yapı Mühendislik

**Yangın Danışmanı / Fire Safety Consultant :**

Abdurrahman Kılıç

**LEED Danışmanı / LEED Consultant :**

EKO Bina

**Gaz Danışmanı / Gas Consultant :**

Peratek Teknik

Üniversitenin Kandilli yerleşkesinde yer alacak bir Ar&Ge Kompleksi'dir. Birbiriyle geçişli 4 blok, esnek laboratuvar alanaklarıyla tam bir inovasyon kuluçka merkezi oluşturacaktır. Bina, toplam 9.000 m2 inşaat alanına yayılan, 4 kattan oluşmaktadır.

**\* Yeşil \***

Projenin ön ve arkasındaki geniş yeşil alanların gerek görsel, gerekse fiziksel olarak birbirine bağlanması, tasarımın çıkış noktalarından biri oldu. Binanın zemlinde işgal ettiği yeşil alanı çatıda geri vermek ve bina yalıtımına katkı yapmak üzere yeşil çatılar tasarlandı.

**Modülerlik - Büyüyebilirlik**

İhtiyaç programı, işlevlere özgü dört bağımsız modüle yerleştirildi.

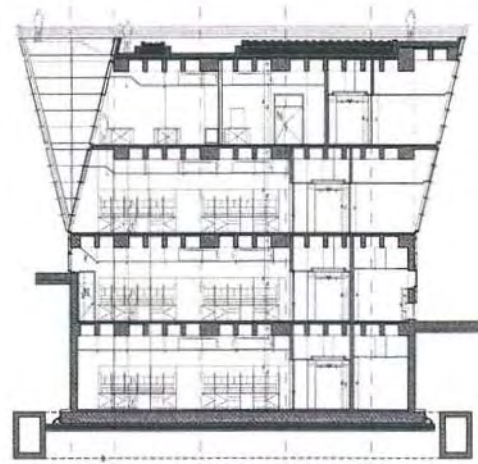
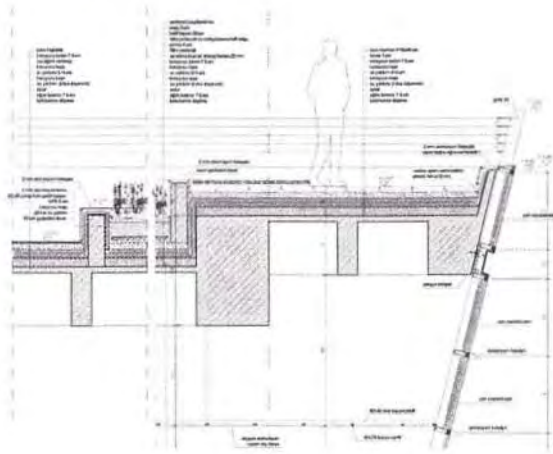
**Giriş kitesinin sosyal buluşma alanı olması**

Araştırmacıların buluşmasını, tartışmasını ve etkileşimlerini sağlamak amacıyla giriş kitesinde bu amaca uygun mekanlar yaratıldı. Tasarlanan galeriler, köprüler ve başluklar yardımıyla bodrumlara kadar genişliği sağlanabildi.

**Görünür laboratuvarlar**

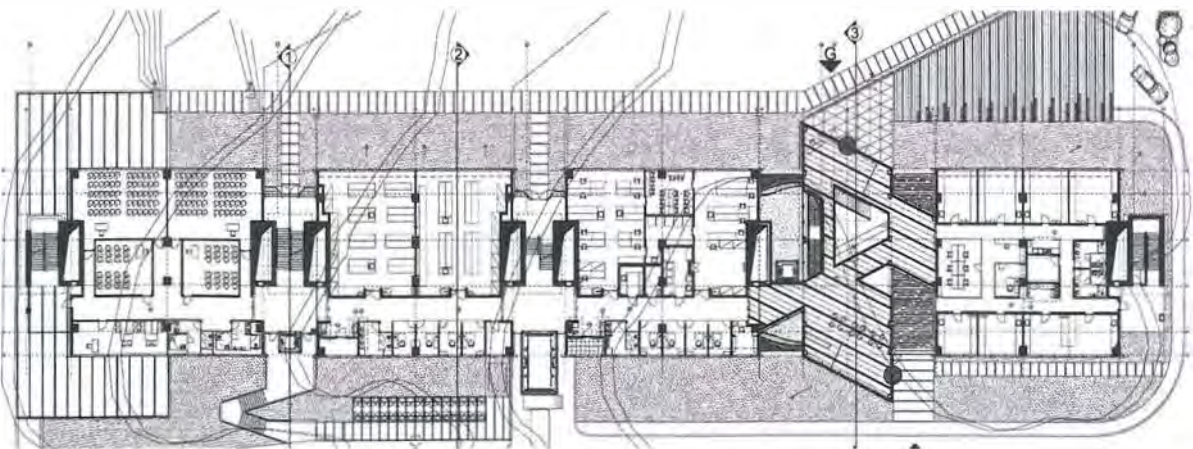
Yerleşkedeki öğrenci ve araştırmacıların binanın önünden geçerken laboratuvarları görebilmeleri, çalışanları ve etkileyici bilimsel ortamı izleyebilmeleri, "araştırma"yı özendirerek bir unsur olarak düşünüldü.

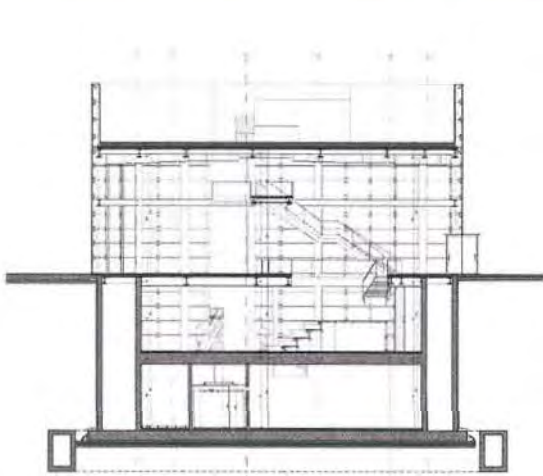




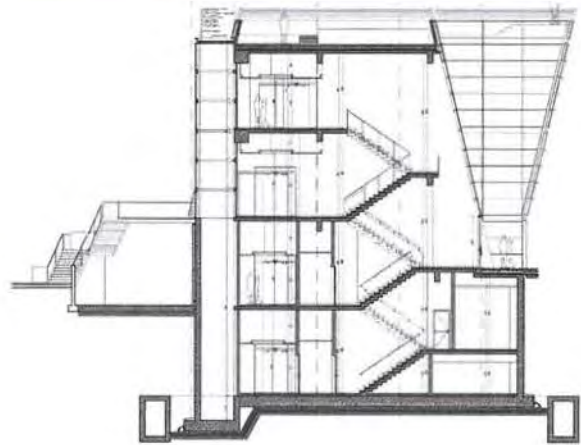
DIŞ CEPHE DETAYI // EXTERIOR FACADE DETAIL

2-2 KESİTİ // 2-2 SECTION

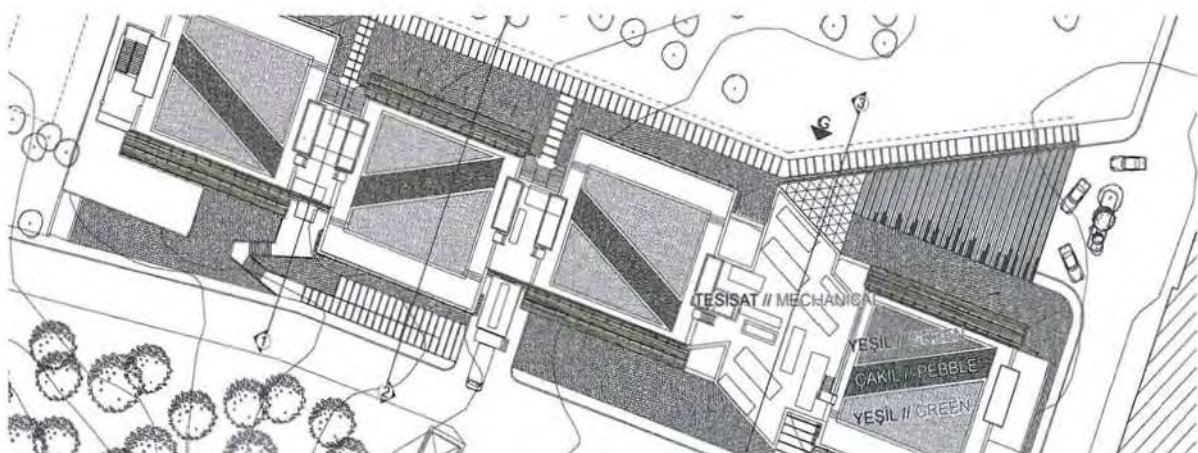




3-3 KESITI // 3-3 SECTION



1-1 KESITI // 1-1 SECTION



Kahramanmaraş / TÜRKİYE

ING BANK KAHRAMANMARAŞ  
IT & OPERASYON BİNASI, 2013

PROJE

**İşveren :** ING Bank A.Ş.

**Mimari Tasarım :** HAS Mimarlık Ltd.

**Strüktür Mühendisliği :** Promeks Müh.Tic.Ltd.

**Mekanik Tesisat Projesi :** Güney Isı Mak. Ltd.

**Elektrik Tesisatı Projesi :** Enkom Müh. Ltd.

**Müteahhit :** HEM Yapı Uygulama Tic.Ltd.

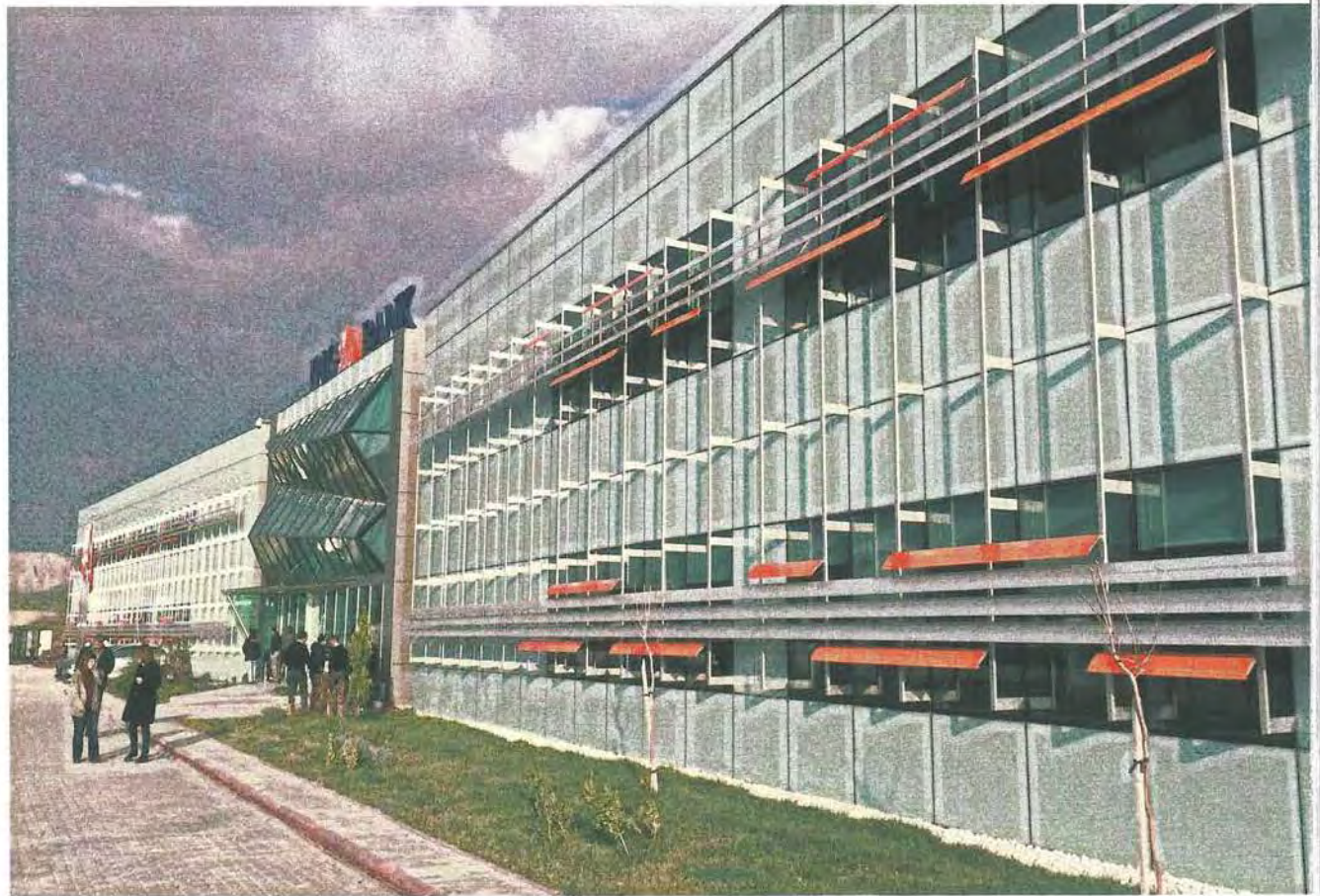
**Fotoğraflar :** Gürkan Akay

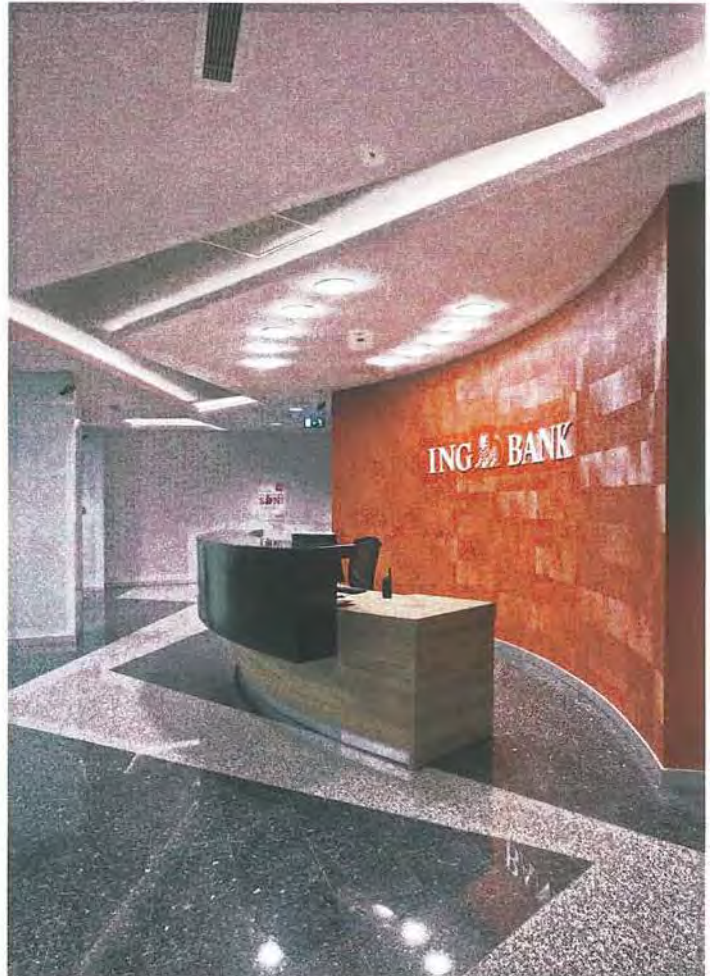
ING Bank Kahramanmaraş IT&Operasyon merkezi, Kahramanmaraş Organize Sanayi Bölgesi içinde yer alan yaklaşık 7.000 m<sup>2</sup> inşaat alanlı bir projedir. "Yönetim - Sosyal Merkez" ile "Operasyon" ve "Çağrı Merkezleri" olmak üzere üç bölüm halinde inşa edilmiştir.

Proje 3 bloktan oluşmaktadır: Çalışma Bloğu olarak da adlandırılan A ve C Blokları 2 katlı ve toplam 2.400 m<sup>2</sup> + 2.400 m<sup>2</sup> olarak inşaat edilmiştir. Bu bölümlerde Data Center, Call Center ve Operasyon merkezi ile toplantı odaları bulunmaktadır. Bu blokların, kolon, kiriş ve döşemeleri prefabrik betonarme elemanlarla inşa edilmiştir.

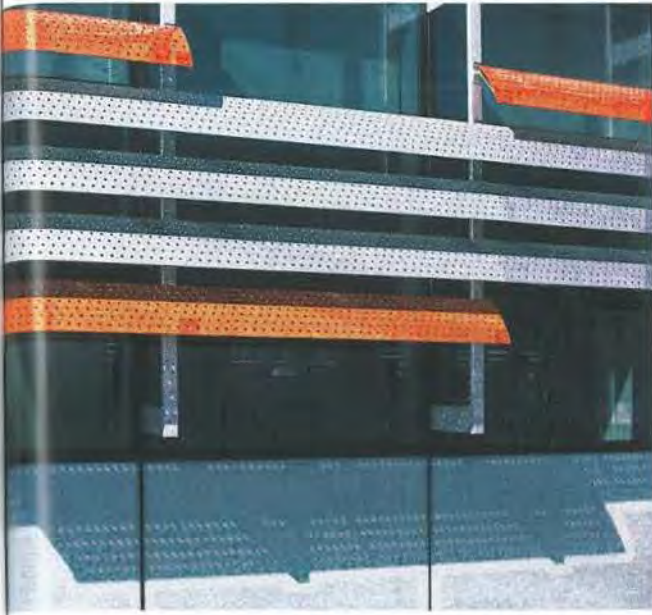
Giriş Bloğu olarak yapılan ortadaki saydam B Bloğunda ise yönetim bölümlerinin yanısıra yemekhane, dinlenme ve eğlenme alanları ile spor merkezi 3 kata yayılmıştır. Altta-ki tesisat katıyla birlikte 4 katlı olan bu bölüm betonarme olarak yapılmıştır.

2013 yılında A ve B Blokları, sonra da 2014 yılında C Bloğunun bunlara eklenmesiyle kompleks tamamlanmıştır. Yaklaşık 600 kişinin çalıştığı Merkez bugün başarılı bir şekilde hizmetini sürdürmektedir.

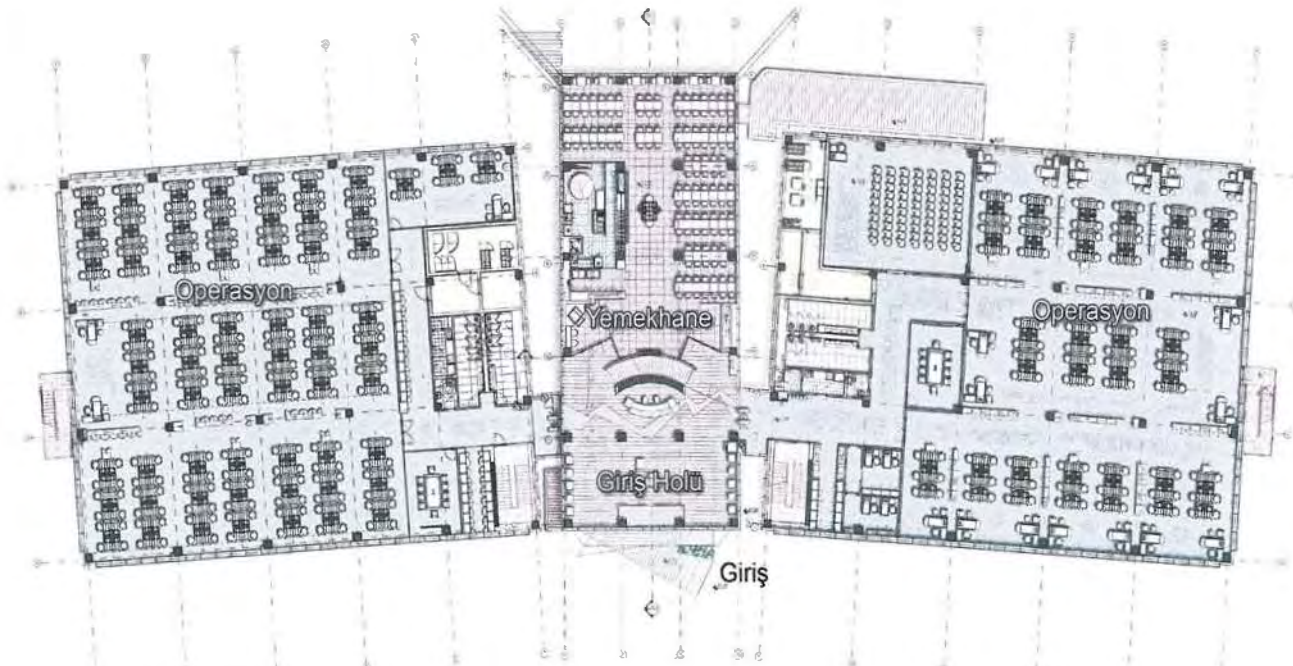








esit



Zemin Kat Planı